

Aviso de Ciclón Tropical en el Océano Pacífico

No. Aviso: 16

Ciudad de México a 18 de Septiembre del 2017.

Emisión: 10:15h

Servicio Meteorológico Nacional, fuente oficial del Gobierno de México, emite el siguiente aviso:

Síntesis:"OTIS", AHORA COMO TORMENTA TROPICAL, CONTINÚA DEBILITÁNDOSE, MUY LEJOS DE COSTAS NACIONALES.

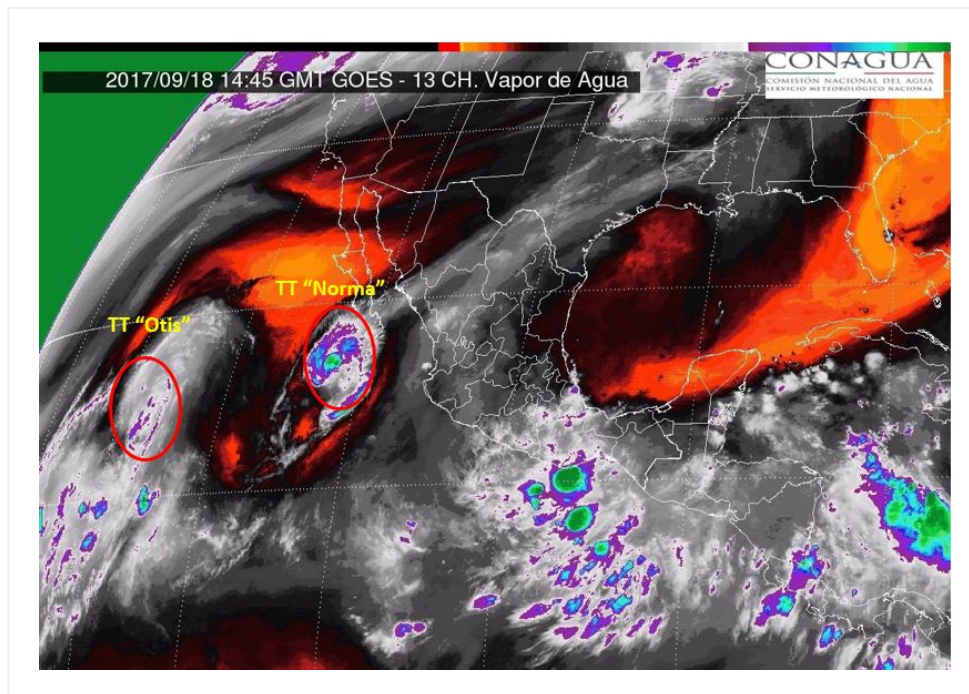


Imagen de satélite

Situación Actual:

"Otis" se debilita rápidamente, ahora se encuentra como tormenta tropical, lejos de las costas de Baja California Sur.

Condiciones Actuales				
Hora local (hora gmt)	10:00 (15:00 GMT)			
Ubicación del centro del ciclón	Latitud Norte:19.0°	Longitud Oeste: 127.4°		
Distancia al lugar más cercano	A 1,600 km al suroeste de Punta Eugenia, BCS.			
Desplazamiento actual:	Hacia el norte (360°) a 4 km/h			
Vientos máximos [km/h]:	Sostenidos: 110 km/h	Rachas: 140 km/h		
Presión mínima central [hpa]:	993 hPa			
Comentarios adicionales	No afecta al país.			
Extensión en cuadrantes de radios de vientos y oleaje				
Radio de vientos de 95 km/h	75 km NE	55 km SE	0 km SO	0 km NO
Radio de vientos de 63 km/h	110 km NE	110 km SE	75 km SO	95 km NO
Oleaje 4 m	165 km NE	110 km SE	110 km SO	165 km NO

PRONÓSTICO VALIDO AL DÍA/HORA LOCAL TIEMPO CENTRO	LATITUD NORTE	LONG. OESTE	VIENTOS [Km/h]	CATEGORÍA	UBICACIÓN (en km)
18/19h	19.4	127.6	75/95	Tormenta Tropical	A 1,585 km al suroeste de Punta Eugenia, BCS.
19/07h	19.3	128.1	55/75	Depresión Tropical	A 1,635 km al oeste-suroeste de Punta Eugenia, BCS.
19/19h	18.7	128.9	45/65	Depresión Tropical	A 1,740 km al oeste-suroeste de Punta Eugenia, BCS.
20/07h	17.8	130.0	45/65	Depresión Tropical	A 1,895 km al oeste-suroeste de Punta Eugenia, BCS.
21/07h	16.0	132.5	35/55	Depresión Tropical	A 2,225 km al oeste-suroeste de Punta Eugenia, BCS.
22/07h	14.5	135.0	35/55	Depresión Tropical	A 2,540 km al oeste-suroeste de Punta Eugenia, BCS.



Pronóstico de Trayectoria de la Tormenta tropical "Otis"

Aviso No.	Fecha / Hora local CDT	Lat. Norte	Long. Oeste	Distancia más cercana (km)	Viento m ^á x. / rachas	Categoría	Avance
01	11 sep / 16:00	16.4	112.3	760 km al sur-suroeste de Cabo San Lucas, BCS. 895 km al oeste-suroeste de Manzanillo, Col.	45/65	Depresión Tropical	Oeste (270°) a 24 km/h
02	11 sep / 22:00	16.2	113.6	835 km al sur-suroeste de Cabo San Lucas, BCS.	45/65	Depresión Tropical	oeste (260°) a 22 km/h
03	12 sep / 4:00	15.9	115.1	950 km al suroeste de Cabo San Lucas, B.C.S.	45/65	Depresión Tropical	Oeste (260°) a 24 km/h
04	12 sep / 10:00	15.6	116.2	1,045 km al suroeste de Cabo San Lucas, BCS.	55/75	Depresión Tropical	Hacia el oeste (260°) a 24 km/h
05	12 sep / 16:00	15.6	117.5	1,135 km al suroeste de Cabo San Lucas, BCS.	55/75	Depresión Tropical	Oeste (265°) a 22 km/h
06	12 sep / 22:00	15.4	118.6	1,235 km al suroeste de Cabo San Lucas, BCS.	55/75	Depresión Tropical	Oeste (265°) a 20 km/h
07	13 sep / 04:00	14.9	119.4	1,325 km al suroeste de Cabo San Lázaro, BCS.	55/75	Depresión Tropical	Oeste (270°) a 15 km/h
08	13 sep / 10:00	14.9	120.6	A 1,435 km al suroeste de Cabo San Lucas, B.C.S.,	55/75	Depresión Tropical	Hacia el oeste (270°) a 15 km/h
09	13 sep / 16:00	15.1	121.3	1,475 km al suroeste de Cabo San Lucas, BCS.	55/75	Depresión Tropical	Oeste (275°) a 11 km/h
10	13 sep / 22:00	15.1	121.3	1,475 km al suroeste de Cabo San Lucas, BCS.	55/75	Depresión Tropical	Oeste (270°) a 4 km/h

11	14 sep / 4:00	15.3	122.2	1,540 km al oeste-suroeste de Cabo San Lucas, B.C.S.	55/75	Depresión Tropical	Oeste-noroeste (285°) a 7 km/h
12	14 sep / 10:00	15.4	122.8	1,590 km al oeste-suroeste de Cabo San Lucas, BCS.	55/75	Depresión Tropical	Hacia el oeste (280°) a 7 km/h
13	16 sep / 16:00	15.9	127.0	A 1,950 km al oeste-suroeste de Los Cabos, BCS.	65/85	Tormenta Tropical	Oeste (270°) a 6 km/h
14	17 sep / 16:00	17.0	127.3	1,930 km al oeste-suroeste de Cabo San Lucas, BCS.	165/205	Huracán categoría II	Norte (360°) a 7 km/h
15	17 sep / 22:00	18.0	127.2	1,880 km al oeste-suroeste de Cabo San Lucas, B.C.S.	185/220	Huracán categoría III	Norte (360°) a 13 km/h
16	18 sep / 10:00	19.0	127.4	A 1,600 km al suroeste de Punta Eugenia, BCS.	110/140	Tormenta Tropical	Hacia el norte (360°) a 4 km/h

EL SIGUIENTE AVISO SE EMITIRÁ A LAS 16:15HRS TIEMPO DEL CENTRO O ANTES SI OCURREN CAMBIOS SIGNIFICATIVOS

Pronosticador: Elizabeth Ramos

Revisó: Cirilo Bravo